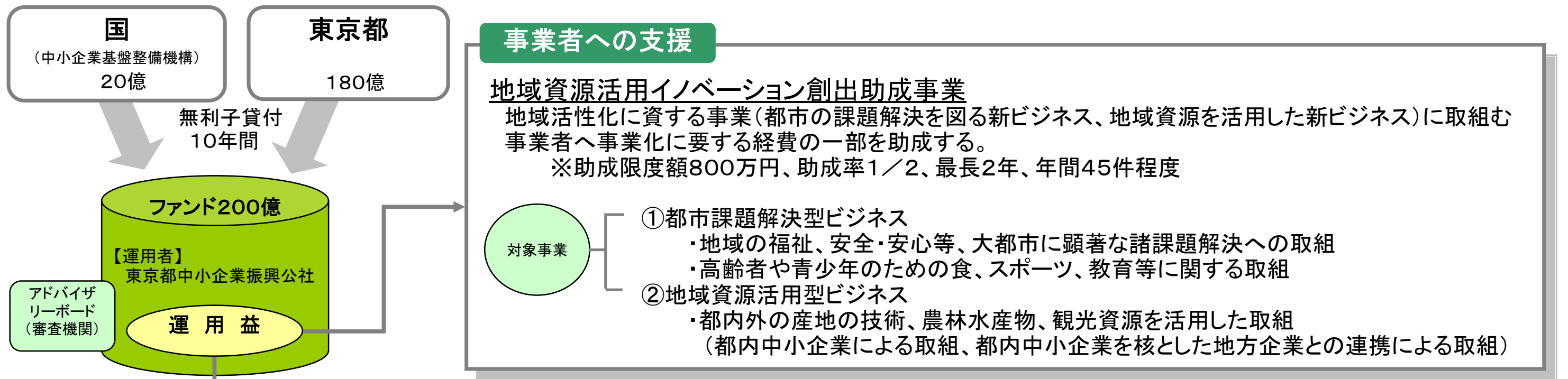


東京都地域中小企業応援ファンド

東京の強みである多様な地域資源や高いポテンシャルを活用し、地域の魅力向上や課題解決に取り組む中小企業等を重点的に支援することにより、地域密着型のイノベーションを数多く生み出し、地域の活性化を図る。

【事業の仕組み】

東京都及び国が資金を拠出して造成する「地域中小企業応援ファンド」の運用益を活用し、事業者等への助成事業を実施する。



支援団体等を通じた支援

①地域応援ナビゲータ事業(ハンズオン支援)

・事業の立ち上げから販路開拓までを継続的に支援する「地域応援ナビゲータ」を各地域に配置し、地域に密着したハンズオン支援を行う中小企業支援機関へ経費を助成する。

※地域支援団体への助成 助成率10/10

②販路開拓支援事業

・東京のマーケット機能を活用し、助成事業の成果を積極的に発信し、消費者や新規市場への浸透を図る事業者等へ経費を助成する。

地域特産品の開発・観光ビジネス創出の例

産地技術

東京都の伝統工芸品である江戸切子の技術を、インテリア(照明器具)の分野に活かし、海外向けに新商品を開発、世界規模での販売を目指している。



農林水産

本社がある立川への地域貢献を目的に、立川の特産品である「うど」をキャラクター化し、携帯ストラップなどの商品を開発。地元金融機関や商工会議所と連携し、地域からの情報発信・PRに取り組んでいる。



観光資源

日本におけるビール工場発祥の地であることを生かし、「品川ビール」を製造・販売。品川区を元気にすることを目的に、品川ブランドの構築に努めている。



社会的企業家・コミュニティビジネスの例

安全・安心

本業の道路工事での経験から、放置自転車の削減につながる地域貢献・活性化を目的とし、地方自治体向けの無料の自転車・車椅子用の空気入れを製造・販売している。



子育て支援

乳幼児が創造的に多様な素材と関わりながら外遊びができるように、地域のNPO団体等と連携し、住宅周りの空間や公園を活用した「遊び場」の環境整備を進めている。

